

INSTALLATION INSTRUCTIONS

ENG

Installation Instructions

Replacement of oil cooler TAMD 40
Kit number 3581712

SPA

Instrucciones de montaje

Cambino de enfriador de aceite, TAMD 40
Número de juego 3581712

GER

Einbauanleitung

Auswechseln des Ölkühlers, TAMD 40
Satznummer 3581712

ITA

Istruzioni di montaggio

Sostituzione radiatore olio, TAMD 40
Kit numero 3581712

FRE

Instructions de montage

Echnage de refroidisseur d'huile, TAMD 40
Numéro de kit 3581712

SWE

Monteringsanvisning

Byte av oljekylare, TAMD 40
Satsnummer 3581712

**VOLVO
PENTA**

IMPORTANT!

This batch with its accompanying instructions is produced for Volvo Penta's service workshops, boat-builders, machine manufacturers and other authorized workshops which have personnel with qualified professional training.

The installation instructions are only produced for professional use and are not intended for non-professional use. Volvo Penta will not assume any liability whatsoever for damage incurred, either damage to materials or personal injury, which may result if the installation instructions are not followed or if the work is carried out by non-professional personnel.

WICHTIG!

Dieser Satz mit vorliegender Einbauanleitung ist für Volvo Penta Kundendienst-werkstätten, Werften, Maschinenbauer und für andere ermächtigte Werkstätten mit beruflich geschultem Personal vorgesehen.

Die Einbauanleitung ist nur für den berufsmäßigen Gebrauch vorgesehen und nicht für unprofessionelle Anwendung gedacht. Volvo Penta übernimmt nicht die geringste Haftung für irgendwelchen Schäden an Personen oder Sachen, die als Folge einer Nichtbefolgung der Einbauanleitung oder wegen Ausführung der darin beschriebenen Arbeiten durch nicht beruflich geschulte Personen entstehen.

IMPORTANT!

Ce kit, avec instructions de montage, est destiné aux ateliers de service Volvo Penta, aux constructeurs de bateaux et autres ateliers de construction agréés avec un personnel qualifié.

Les instructions de montage sont exclusivement conçues pour une utilisation professionnelle. Volvo Penta se dégage de toute responsabilité pour d'éventuels endommagements, corporels ou matériels, résultant du non respect des instructions ou d'un travail effectué par un personnel non compétent.

IMPORTANTE!

El presente juego con las instrucciones de montaje se destina a los talleres de servicio Volvo Penta, constructores de embarcaciones y máquinas y a otros talleres autorizados que cuentan con personal capacitado.

Las instrucciones de montaje están destinadas únicamente para uso profesional, por lo que Volvo Penta no aceptará responsabilidad alguna por cualquier daño, tanto personal como material, resultado de no haber seguido las instrucciones de montaje o de haber sido efectuado el trabajo por personal que no está debidamente capacitado.

IMPORTANTE!

Questo kit e le relative istruzioni di montaggio sono stati realizzati per le officine di servizio Volvo Penta, i cantieri, i fabbricanti di macchine e tutte le altre officine autorizzate il cui personale ha ricevuto un addestramento qualificato e specializzato.

Le istruzioni di montaggio sono state redatte esclusivamente per uso professionale e non sono adatte all'uso non professionale. La Volvo Penta non si assume alcuna responsabilità per eventuali danni alle cose o alle persone, derivanti da trascuratezza nel seguire le istruzioni di montaggio oppure dall'esecuzione dei lavori da parte di personale non qualificato.

VIKTIGT!

Denna sats med föreliggande monteringsanvisning är framtagen för Volvo Pentas serviceverkstäder, båtbyggare, maskintillverkare och övriga auktoriserade verkstäder som har personal med kvalificerad fackutbildning.

Monteringsanvisningen är enbart framtagen för yrkesbruk och är inte avsedd för icke yrkesmässig användning. Volvo Penta påtager sig inget som helst ansvar för eventuella skador, såväl materiella som personskador, som kan bli följden om monteringsanvisningen ej följs, eller om arbetet utförs av icke yrkeskunnig personal.

VIGTIGT!

Dette sæt med tilhørende monteringsvejledning er blevet udviklet for Volvo Pentas serviceværksteder, bådebyggere, maskinproducenter og andre autoriserede værksteder, som har medarbejdere med kvalificeret, faglig uddannelse.

Monteringsvejledningen er udelukkende beregnet til professionel anvendelse og ikke til hobby- eller fritidsbrug. Volvo Penta påtager sig intet som helst ansvar for eventuelle skader på såvel materiel som personer, som kan være en følge af at monterings-vejledningens anvisninger ikke blev overholdt, eller hvis arbejdet blev udført af ikke-professionelt personale.

TÄRKEÄÄ!

Tämä sarja ja asennusohje on tarkoitettu Volvo Pentan huolto-korjaamoille, veneenraketajille, konevalmistajille ja muille valtuutetuille korjaamoille, joiden henkilökunta on saanut pätevän ammattikoulutuksen.

Asennusohje on tarkoitettu ainoastaan ammattikäyttöön. Volvo Penta ei vastaa mahdollisista materiaali- tai henkilövahingoista, joita asennusohjeen laiminlyöminen tai ammatitaidottoman henkilökunnan suorittama asennustyö voi aiheuttaa.

BELANGRIJK!

Deze set met de bijgevoegde montage-aanwijzing is ontwikkeld voor de werkplaatsen van Volvo Penta, botenbouwers, machinefabrikanten en overige bevoegde werkplaatsen, die personeel hebben met een gekwalificeerde vakopleiding.

De montage-aanwijzing is alleen ontwikkeld voor professioneel gebruik en is niet bedoeld voor niet-professioneel gebruik. Volvo Penta neemt geen enkele verantwoordelijkheid op zich voor eventuele schade, zowel materiële schade als persoonlijk letsel, die het gevolg kan zijn als de montage-aanwijzing niet wordt gevolgd, of als het werk wordt uitgevoerd door niet-vak-kundig personeel.

IMPORTANTE!

Este jogo, juntamente com as respectivas instruções de montagem, foi concebido para as oficinas de serviço da Volvo Penta, construtores navais, construtores de máquinas e outras oficinas autorizadas, com pessoal devidamente formado.

As instruções de montagem foram concebidas unicamente para utilização profissional e não se destinam a utilização não profissional. A Volvo Penta não se responsabiliza por quaisquer danos eventuais, tanto materiais como pessoais, que possam resultar no caso de as instruções de montagem não serem seguidas, ou se os trabalhos forem executados por pessoal não profissional.

Σημαντικό!

Η παρτίδα αυτή μαζί με τις οδηγίες που τη συνοδεύουν, παράγεται για τα συνεργεία της Volvo Penta, για κατασκευαστές σκαφών, κατασκευαστές μηχανημάτων και άλλα εξουσιοδοτημένα συνεργεία τα οποία απασχολούν εξειδικευμένο, κατάλληλα εκπαιδευμένο προσωπικό.

Οι οδηγίες εγκατάστασης παράγονται μόνο για επαγγελματική χρήση και δεν προορίζονται για χρήση από ερασιτέχνες. Η Volvo Penta δεν αναλαμβάνει καμία ευθύνη για ζημιές, είτε σε υλικά είτε σε άτομα, η οποία μπορεί να συμβεί εάν δεν τηρηθούν οι οδηγίες εγκατάστασης, ή εάν οι εργασίες δεν γίνουν από επαγγελματίες.

ENG

This kit contains:

Designation	Quantity	Item
Seal ring	2	1
Seal ring	2	2
Hose	1	3
Oli cooler	1	4
Hose clamp	5	5
Hose	1	6
Installation instruction	1	-

GER

Dieser Satz enthält:

Bezeichnung	Anzahl	Pos.
Dichtring	2	1
Dichtring	2	2
Schlauch	1	3
Ölkühler	1	4
Schlauchschelle	5	5
Schlauch	1	6
Einbauanleitung	1	-

FRE

Ce kit contient:

Désignation	Quantité	Pos.
Bague d'étanchéité	2	1
Bague d'étanchéité	2	2
Flexible	1	3
Refroidisseur d'huile	1	4
Collier de serrage	5	5
Flexible	1	6
Instructions de montage	1	-

SPA

Este kit contiene:

Denominación	Número	Pos.
Anillo de estanqueidad	2	1
Anillo de estanqueidad	2	2
Manguera	1	3
Enfriador de aceite	1	4
Abrazadera de manguera	5	5
Manguera	1	6
Instrucciones de montaje	1	-

ITA

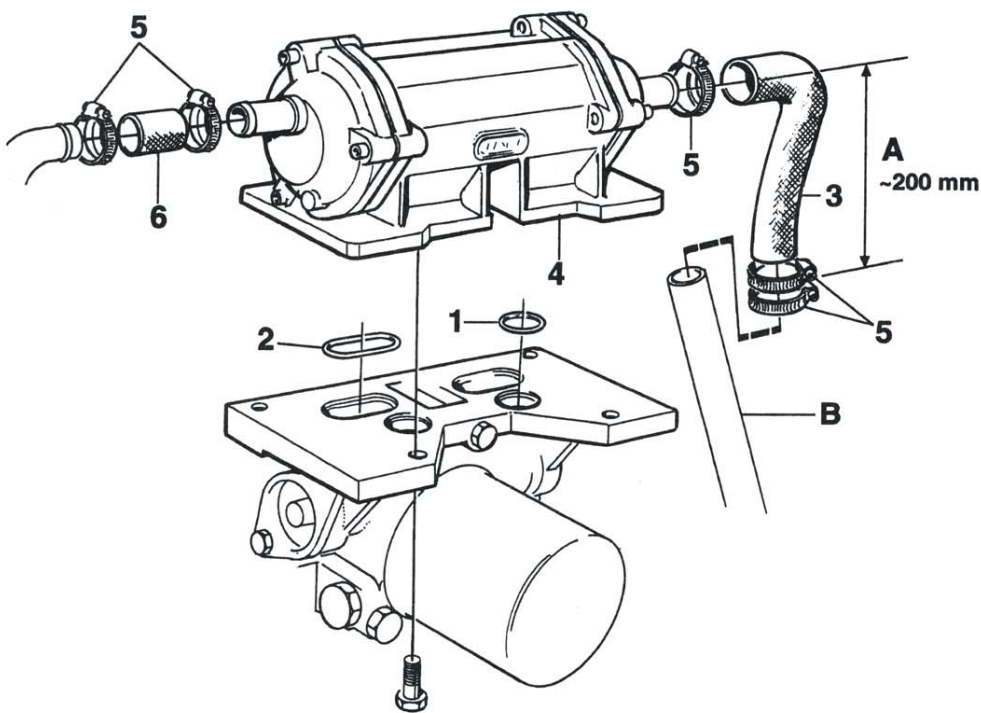
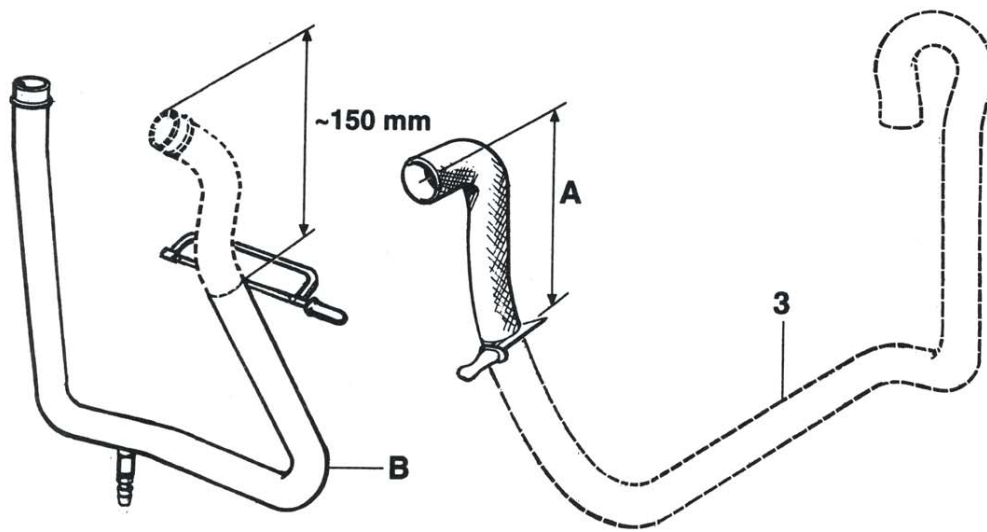
Il presente kit contiene:

Denominazione	Quantità	Pos.
Anelli di tenuta	2	1
Anelli di tenuta	2	2
Tubo flessibile	1	3
Radiatore olio	1	4
Fascette stringitubo	5	5
Tubo flessibile	1	6
Istruzioni di montaggio	1	-

SWE

Denna sats innehåller:

Benämning	Antal	Pos.
Tätningring	2	1
Tätningring	2	2
Slang	1	3
Oljekylare	1	4
Slangklämma	5	5
Slang	1	6
Monteringsanvisning	1	-



**VOLVO
PENTA**

AB Volvo Penta
SE-405 08 Göteborg, Sweden

Plus d'informations sur : www.dbmoteurs.fr